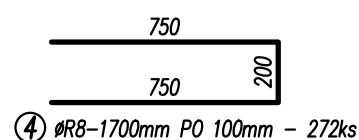
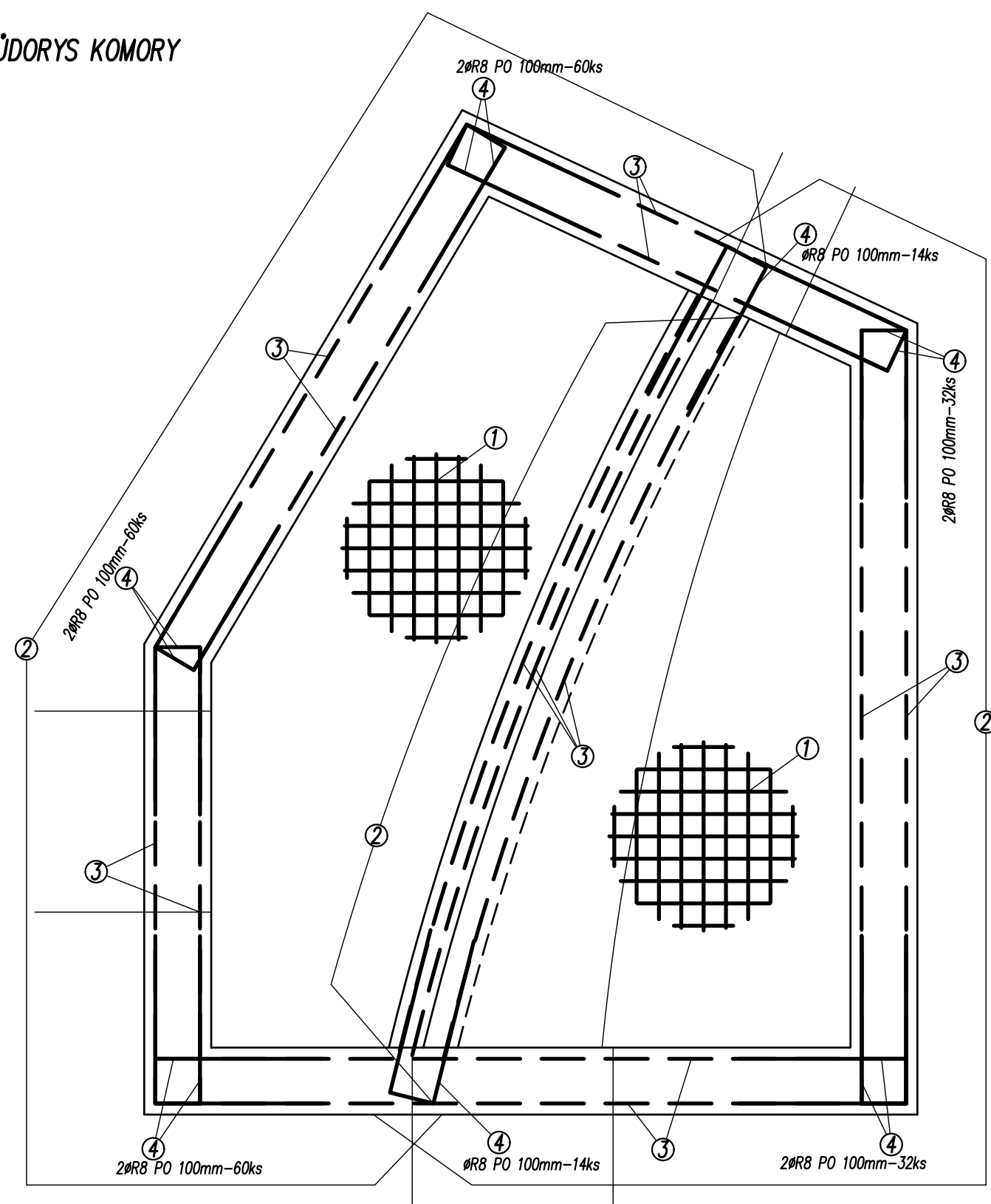
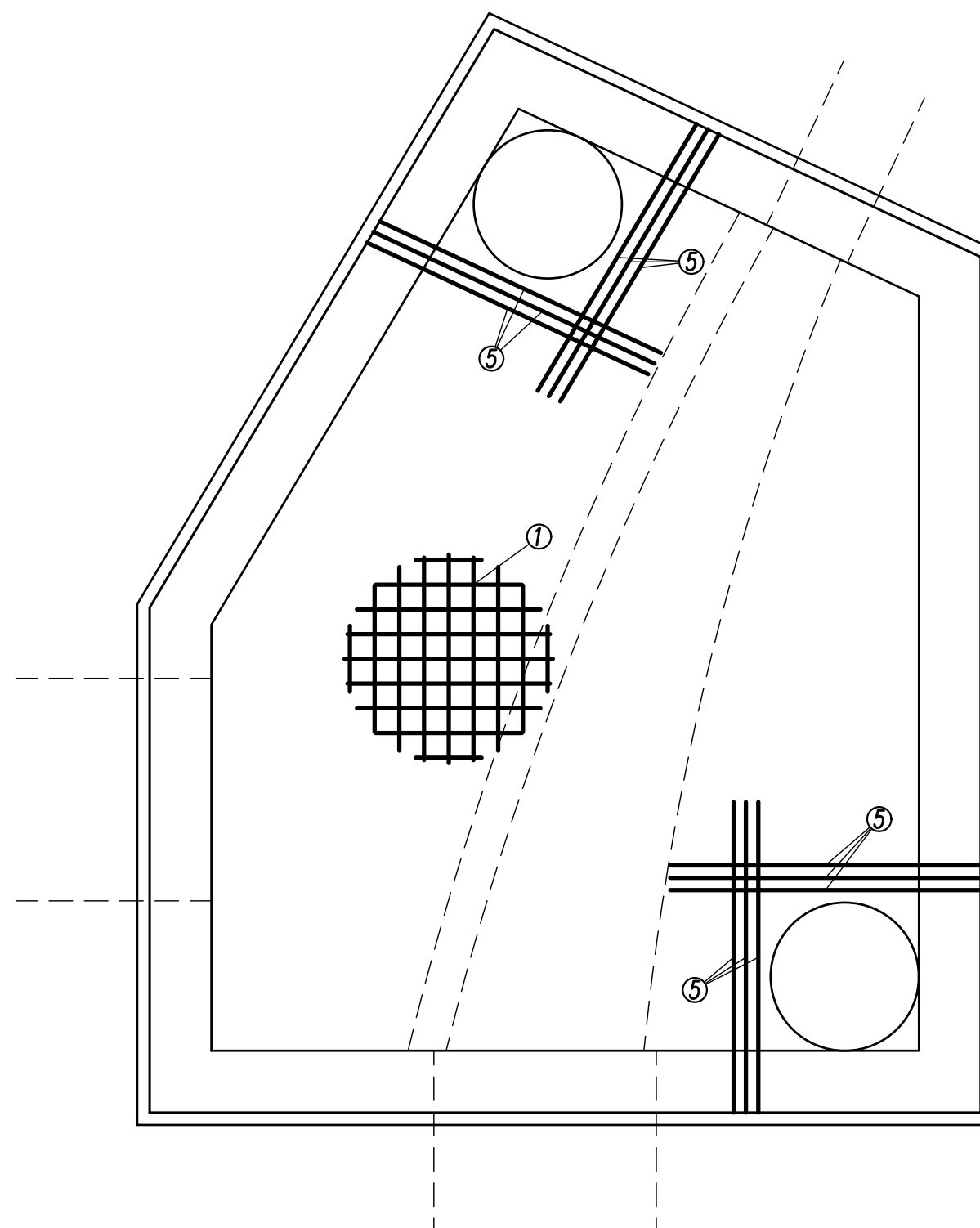


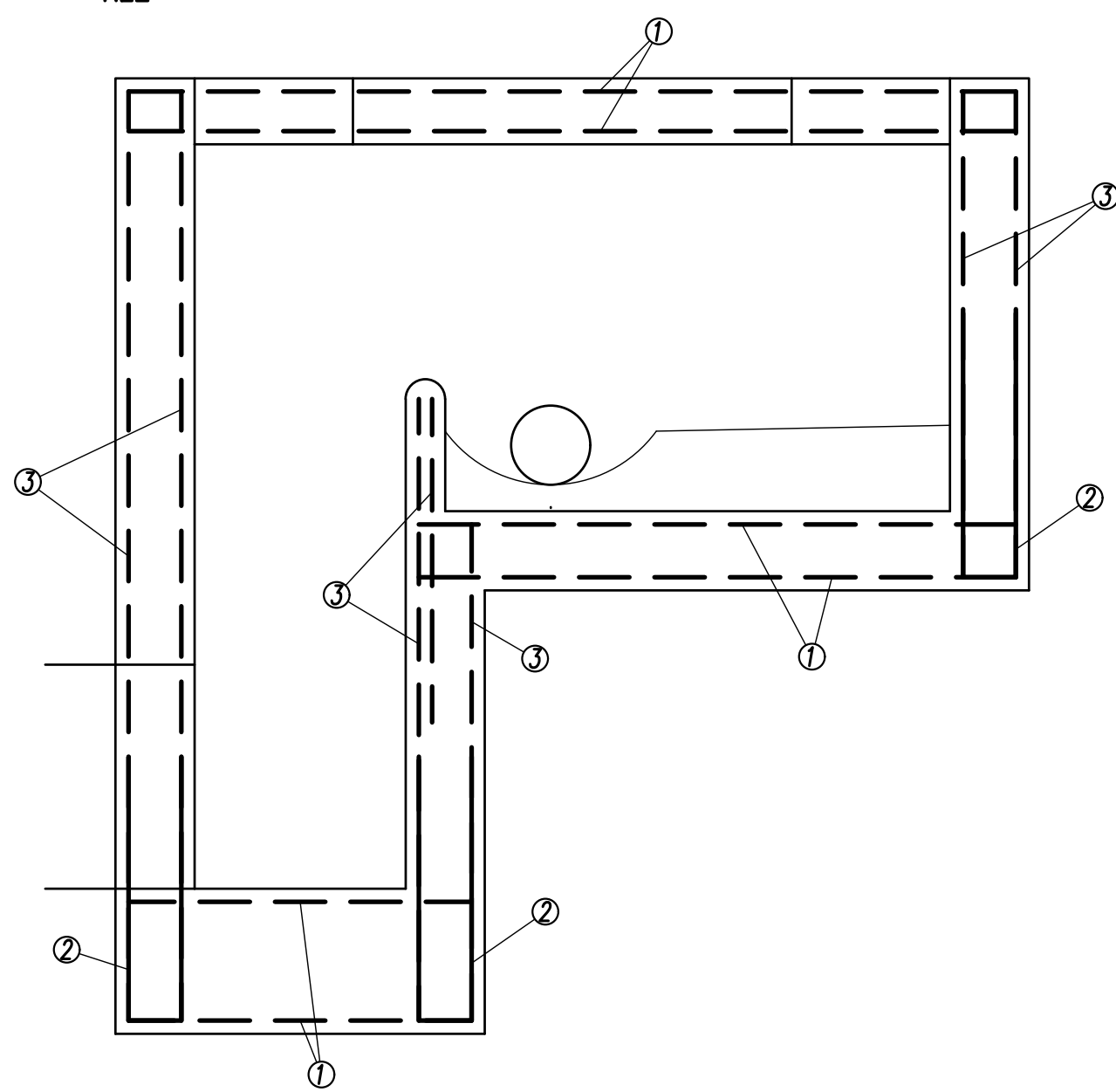
PŪDORYS KOMORY



STROP KOMORY



ŘEZ



① KARISÍŤ #8-100/#8-100 PŘI OBOU LÍČÍCH DNA I STROPU - CELKOVÁ PLOCHA +30% = 67,50m²
PŘESAHY V OBOU SMĚRECH 500mm
KRYTÍ 50mm

③ KARIŠT Ø8-100/Ø8-100 PŘI OBLOU LŮŽICH DNA I STROPU – CELKOVÁ PLOCHA +30% = 165,50m²

1000
200
1000
② #8-2200mm P0 100mm - 180ks

VÝPIS VÝZTUŽE :

OZN.	PROFIL	DELKA	POČET	R8	R16	KARISIT® 08-100/08-100
		m	ks			
1	08-100/08-100	CELKEM+30%				67,50
2	R8	2,20	180	396,00		
3	08-100/08-100	CELKEM+30%				165,50
4	R8	1,70	272	462,40		
5	R16	1,30	12		15,60	
DELKA (PLOCHA)		m (m2)	858,40	15,60	233,00	
VAHA / m (m2)		kg	0,395	1,578	7,90	
VAHA CELKEM		kg	339,07	24,62	1840,70	


BETON : C30/37-XA1-XC3

VÝZTUŽ : B500B

KRYTÍ VÝZTUŽE : 50mm

POZNÁMKA :

- 1) VÝKRES NEMUSÍ ZAHŔNOVAŤ PROSTUPY MENŠIE NEŽ 150mm, VŠECHNY BUDOVY DOVRÁŤANÉ DO HOTOVÉHO BETONU.
- 2) VÝPIS VÝZTUŽE NAZNAČUJE PODPORY HORNÝ VÝZTUŽE, TY BUDOVY PROVEDENÉ PODLE ZVÝKLOSTÍ ZHOTOVITEĽA A K CELKOVEJ HMOTNOSTI OCELI JE NUTNÉ JE PRÍPOČÍŤ.
- 3)

Vypracoval	Zodpov. projektant	Hi. ing. projektu	Vedoucí střediska	 <div>AGPOL s.r.o. Jungmannova 153/r. 779 00 Olomouc Česká republika</div>	
ING. JAN ZMRZLÝ	Ing. Feltl, Ph.D.	Ing. Skácel	Ing. Vaculín, Ph.D.		
Místo stavby	k.ú. Kopřivnice	Kraj	Moravskoslezský	Počet formátů	4 A4
Investor	Město Kopřivnice			Datum	06/12/2023
Akce - objekt	Hospodaření s dešťovými vodami v rámci sportovních areálů Kopřivnice SO 01 - Svody dešťových vod z lokality u Husovy Lípy			Stupeň	DPS
				Zakázkové číslo	2891 / 045
				Archivní číslo	2891
Příloha	VYZTUŽENÍ Odlehčovací komory OK			Měřítko	1:25
					Číslo výkresu G. 02